








29^a Edició

**PREMIS
PATRONAT
POLITÈCNICA**

Projectes final de carrera

Les **CATEGORIES** dels Premis Patronat

S'ofereixen 5 premis de 1.500 € per als millors projectes en les 5 categories següents:

-  1 premi al millor TFG / TFM en la categoria **"Recerca, innovació i desenvolupament"**
-  1 premi al millor TFG / TFM en la categoria **"Aplicabilitat industrial"**
-  1 premi al millor TFG / TFM en la categoria **"Impuls territorial"**
-  1 premi al millor TFG / TFM en la categoria **"Emprenedoria"**
-  1 premi al millor TFG / TFM en la categoria **"Sostenibilitat (ODS)"**

Cada TFG / TFM participant en els Premis podrà optar a ser candidat a un màxim de dues d'aquestes 5 categories; aquestes categories a les quals opta es faran constar per part de la/es persona/es autora/es del TFG / TFM en la corresponent sol·licitud de participació.





Recerca, innovació i desenvolupament.

Es valoraran projectes que englobin un conjunt d'activitats intel·lectuals i materials adreçades a la creació de coneixement, a l'ús d'aquest coneixement per a dissenyar noves aplicacions i a la implementació de nous productes o serveis en el mercat o en els sistemes de producció.



Aplicabilitat Industrial.

Es considerarà que un projecte és susceptible d'aplicació industrial quan el seu objecte pugui ser fabricat o utilitzat (reproduïble) en algun tipus de indústria i fàcilment introduïble al mercat de consum. En aquest sentit, es valoraran entre d'altres aspectes: la utilitat pràctica, la reproductibilitat industrial, la facilitat o simplicitat d'industrialització, la facilitat d'introducció al mercat de consum i els costos de fabricació i comercialització.



Impuls territorial.

Els projectes orientats a incrementar la innovació i la competitivitat de les empreses establertes en les comarques gironines; així com aquells treballs que explorin les oportunitats que ens ofereix el territori per tal de posar-les en valor. Els projectes haurien de potenciar les interaccions del seu contingut amb el desenvolupament local, sempre amb responsabilitat social i mediambiental.



Emprenedoria.

Projectes que incloguin el traspàs d'una idea (en sentit general) portada al mercat. Això pot tenir les dues vessants: (1) partint d'un producte o servei que ja existeixi, buscar quin és el públic objectiu que el podria necessitar (estratègia PUSH) o bé (2) dissenyar o elaborar un producte o servei "demandat" per un públic objectiu (estratègia PULL). Es valoraran idees disruptives que ofereixin una solució innovadora a un mercat potencial definit i que tingui possibilitat d'esdevenir un negoci viable en el futur. En aquest sentit, es valoraran entre d'altres aspectes: la viabilitat, la sostenibilitat i la rendibilitat econòmiques, la definició clara del públic objectiu o del mercat potencial de la innovació, la definició clara dels recursos clau, l'anàlisi del nivell d'innovació del producte en el sector on s'emmarca, la innovació i l'escalabilitat.



Sostenibilitat (ODS).

Es valorarà l'aportació dels projectes a alguna de les alternatives que contemplen els 17 objectius: com a assolir la seguretat alimentària i promoure l'agricultura i l'ús dels recursos marins i recursos forestals de forma sostenible i una vida sana per totes les persones (ODS2, ODS3, ODS14 i ODS15); com garantir l'accés a una energia assequible, segura, sostenible i moderna (ODS7); com garantir la disponibilitat i una gestió sostenible de l'aigua i el sanejament (ODS6); com construir infraestructures i ciutats resilents, promoure la industrialització inclusiva i sostenible i fomentar la innovació (ODS9 i ODS11); com garantir modalitats de consum i producció sostenibles i combatre el canvi climàtic (ODS12 i ODS13); com treballar per la igualtat de gènere i per les oportunitats d'educació i d'ocupació (ODS4, ODS5, ODS8 i ODS10). Es valorarà la transversalitat i aportacions als diferents ODS.

29ª Edició

**PREMIS
PATRONAT
POLITÈCNICA**

Projectes final de carrera

CANVIEM EL PARADIGMA ESTUDIANTS



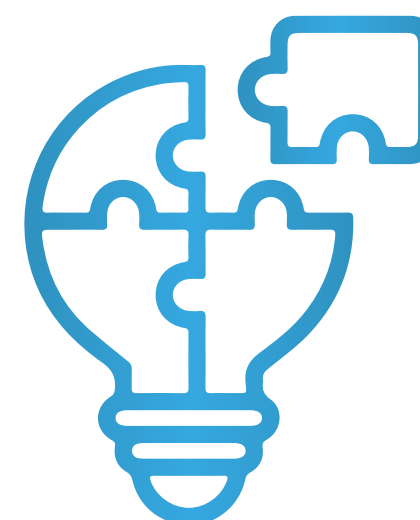
Busquem aquell estudiantat que vulgui elaborar projectes rellevants, innovadors amb valor afegit i un impacte positiu en el territori, empresa o grup de recerca.



Projectes ambiciosos, amb voluntat de creixement personal i professional.



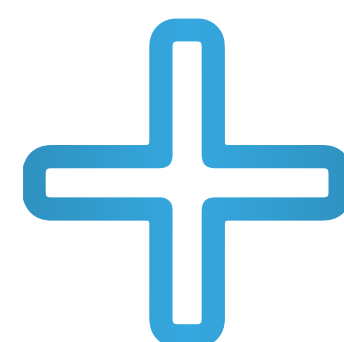
El camí ja serà una experiència formativa única i un premi en sí.



Treballa colze a colze amb un investigador/a d'un grup de recerca per donar resposta a reptes reals d'empresa.



Col·labora amb patrons o grups de recerca per desenvolupar el teu propi producte o servei innovador.



Suma't i treballa en les línies de recerca dels principals grups de recerca de l'escola... i prepara't per un possible doctorat.



FÓRMULA DE PARTICIPACIÓ

Estudiantat EPS que vulgui fer el TFG / TFM el curs 2022/23

Repte empresarial acceptat per un tutor/a EPS
(investigador/a de grup de recerca)

Equip de treball: estudiantat + tutor/a

Es podrà vehicular a través d'EEL+
Permet superar EEL+ TFG / TFM (mínim 600 h)

L'alumnat que vulgui adherir-se a aquesta opció
d'EEL+ haurà de presentar-se als Premis Patronat

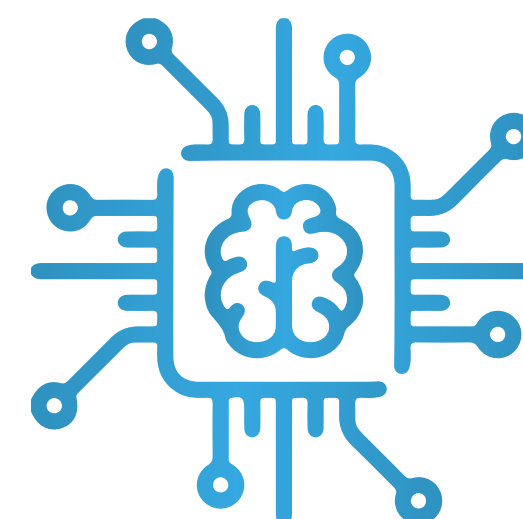
CANVIEM EL PARADIGMA EMPRESSES



Busquem reptes empresarials d'alt valor perquè siguin afrontats per estudiantat de l'escola amb l'assessorament d'investigadors/es experts en la matèria.



Donem la possibilitat a l'empresa de conèixer millor el talent de l'escola, ja sigui l'alumne implicat, com el grup de recerca darrera l'investigador/a que pot dur a relacions futures win-win.



Projectes amb una part de transferència de tecnologia i coneixement implícits, gràcies a la implicació de l'estudiantat, investigadors/es i tutors/es motivats.



Reptes alineats amb les noves categories dels Premis Patronat, per tal de sumar tots els esforços en benefici dels propis participants.



FÓRMULA DE PARTICIPACIÓ

Llançar un repte alineat a les categories i assumible per l'equip estudiantat - investigador/a en format EEL+

Donar cobertura a l'estada en entorn laboral com si fos una estada laboral ordinària amb el topall màxim d'hores permeses

Facilitar el desenvolupament del projecte en tot moment, de la mà del tutor/a

Visibilitzar els resultats del projecte i valorar possibles col·laboracions futures amb el grup de recerca implicat

Empreses del Patronat, abans del 28 d'octubre de 2022, cal fer-nos arribar els reptes

CANVIEM EL PARADIGMA

TUTORS



Busquem aquells tutors/es, investigadors/es de grups de recerca vinculats a l'escola o investigadors/es de línies de transferència concretes per tal que assumeixin major implicació en la tutorització dels projectes finals de grau o màster.



Volem que l'estudiantat sigui partícip de projectes rellevants, innovadors, amb una càrrega de feina important, però que alhora la recompensa sigui l'evolució de l'estudiantat cap a un major coneixement i experiència formativa.



Per contrapartida, el Patronat valorarà l'esforç i implicació del tutor/a en aquests projectes a través d'una ajuda econòmica, per tal que tots aquells projectes acceptats dins l'edició oberta ja siguin un premi per a tots. Amb una segona dotació si el projecte esdevé el guanyador de l'edició.



El tutor/a haurà d'assumir els reptes llençats per les empreses de l'entorn o mirar de crear-ne ells mateixos amb l'OK de les empreses i llavors ajudar en la selecció de l'estudiantat per a dur a terme el projecte.



FÓRMULA DE PARTICIPACIÓ

Identificar els reptes que per afinitat de coneixement i expertesa es pot donar cobertura

Ajudar en la selecció del millor candidat/a a l'empresa.
Recomanant o fent difusió entre l'alumnat

Participar amb el mínim d'hores pròpies en el projecte. Amb reunions a l'empresa, treball de camp o laboratori

Intentar forjar una relació de continuïtat amb aquella empresa per futurs projectes més grans

**15
PROJECTES
EMPRESA - EPS**

**ESTADA A
7 €/H PER
600 H**

**CADA TUTOR/A
REBRÀ 500 €**

**5 PREMIS
DE 1.500€
ALS MILLORS
PROJECTES**

**ELS 5 TUTORS/ES
GUANYADORS
REBRAN 500 €
ADDITIONALS**

**IMPACTE I
GENERACIÓ
D'OPORTUNITATS
AL TERRITORI**

Les persones que vulguin presentar el seu Treball Final de Grau (TFG) o Treball Final de Màster (TFM) als Premis Patronat, hauran de complimentar la sol·licitud , abans del dia X de X de XXXX a les XX:XX h.

MÉS INFORMACIÓ A www.patronateps.udg.edu/premis/premis-patronat/
DUBTES I CONSULTES PER CORREU ELECTRÒNIC A patronat@eps.udg.edu

QR BASES
29^a EDICIÓ



Patronat Politècnica



@PatronatEPS



@politecnicaudg